

**Depliant - pieghevoli f.to 42x59,4 cm due pieghe a fisarmonica e una a quartino - 12 facciate.**

## COME CREARE CORRETTAMENTE UN ESECUTIVO DI STAMPA.

Seguire le seguenti indicazioni per creare un file di stampa corretto:

### Depliant - pieghevoli due pieghe a fisarmonica e una a quartino - 12 facciate, informazioni generali.

Il depliant viene prima piegato in due punti, andando a formare tre ante uguali; questa operazione avviene ripiegandolo su sé stesso a zig zag, creando una sorta di fisarmonica, dopodiché viene ripiegato a metà orizzontalmente.

#### Formato del file.

Invia il tuo file in formato PDF - TIFF in scala 1:1

#### Orientamento del file.

L'orientamento del file deve corrispondere alla scelta indicata nell'ordine (orizzontale o verticale). Entrambe le facciate devono avere lo stesso orientamento.

#### Attenzione:

Nel caso di stampa su entrambe le facciate, il foglio viene girato intorno al suo asse verticale, come se si stesse sfogliando un libro; importante tenerne conto nel posizionamento di testo e grafica, tenendo presente anche l'orientamento selezionato nel preventivo.



## Depliant - pieghevoli f.to 42x59,4 cm due pieghe a fisarmonica e una a quartino - 12 facciate.

### Margini ed abbondanza.

Un formato finito A4, in tipografia, non è mai stampato su un foglio A4.

A seconda del tipo di macchina e del tipo di carta, viene in realtà stampato su un formato carta molto più grande; solo in seguito i fogli vengono allineati e tagliati in A4.

Sarebbe naturalmente impossibile tagliare esattamente lungo il bordo dove finiscono il colore o gli elementi che avete progettato: il rischio è che si intraveda, a lavoro finito, un sottile filo bianco a bordo carta.

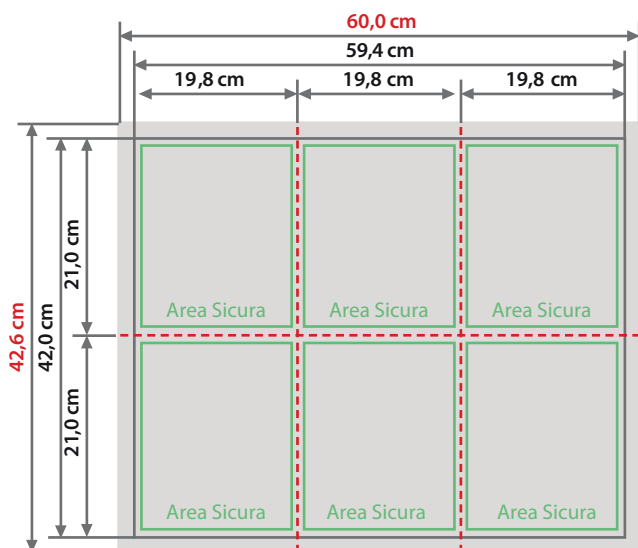
Per ovviare a tutto ciò, è sufficiente inserire le cosiddette abbondanze: cioè, lasciar proseguire il box colorato, la foto o il grafismo oltre il punto dove verrà realmente tagliato il lavoro.

Normalmente 3 mm di abbondanza sono più che sufficienti per evitare problemi.

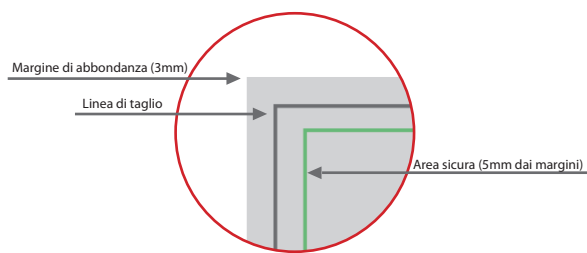
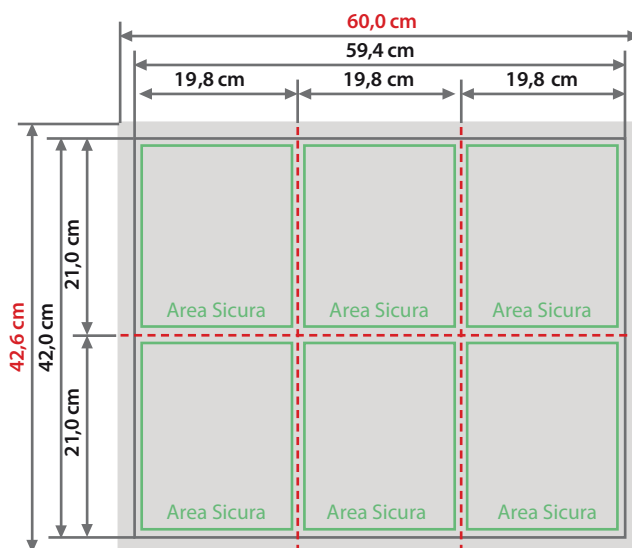
Questo vuol dire che un 21x29,7 cm dovrà contenere un'abbondanza di 3 mm per lato, come indicato dalla linea verde nel template, e quindi il formato finito sarà di 21,6x30,3 cm.

Ricordati di contenere i testi all'interno dell'area sicura indicata nel template, i testi presenti al di fuori di tale area potrebbero essere tagliati in fase di rifilo.

Pagina 1 del documento (FRONTE)



Pagina 2 del documento (RETRO)



### Colore e Risoluzione.

I colori possono apparire in modo leggermente diverso in base al supporto di stampa utilizzato; questo è dovuto alla composizione fisica della carta.

I file in formato PDF devono essere inviati in quadricromia (ciano, magenta, giallo, nero) assegnando il profilo CMYK Fogra 39. Qualora i file inviati non rispettino il profilo colore descritto verranno automaticamente convertiti secondo le nostre specifiche prima di andare in stampa. La risoluzione in dpi dei file per la stampa è minimo 150 dpi, la risoluzione ottimale è 300 dpi.

### Font.

I font presenti sul file devono essere necessariamente incorporati o convertiti in curve prima di salvare il file in pdf. Consigliamo di impostare il corpo dei font non al di sotto di 4 punti e in presenza di linee grafiche lo spessore delle stesse non deve essere inferiore a 0,5 pt per garantirne la riproduzione.