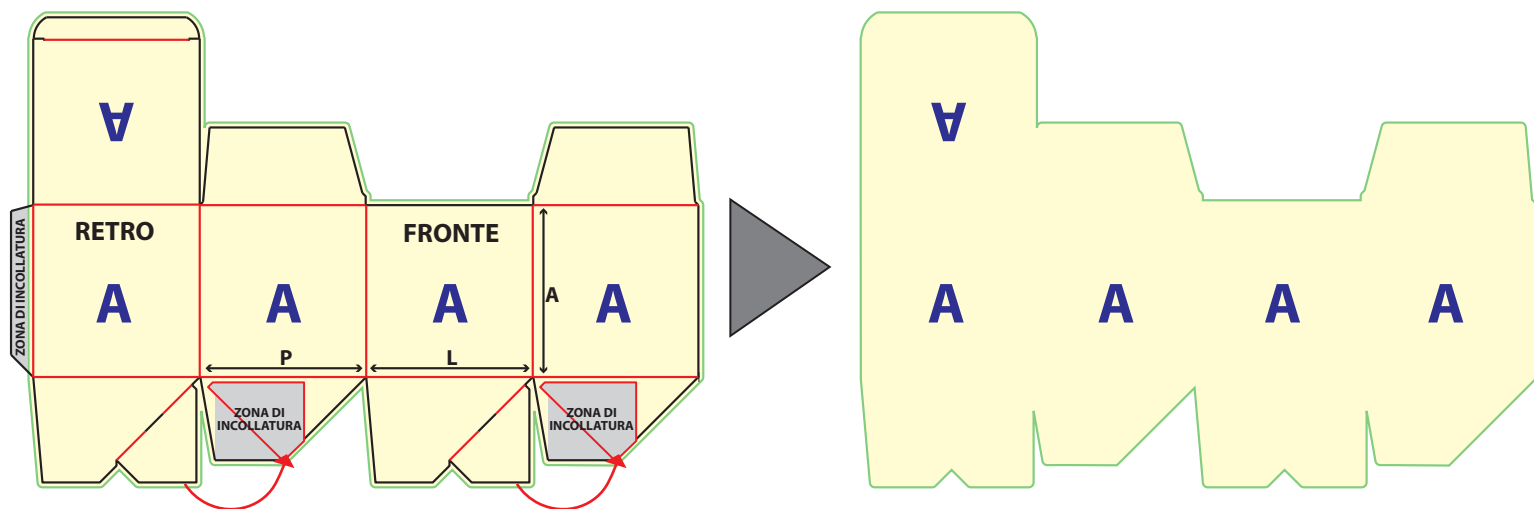


ASTUCCIO CON FONDO A SCATTO
LA TUA SCATOLA PERSONALIZZATA IN 3 MOSSE

- 1 SCARICA IL TEMPLATE
- 2 INSERISCI LA TUA GRAFICA NEL TEMPLATE
- 3 CANCELLA I FILI DEL TEMPLATE NERO E ROSSI
MANTIENI IL FILO VERDE



**SALVA IN FORMATO PDF AD ALTA QUALITÀ.
ORA PUOI CARICARE LA TUA SCATOLA
NELLA SEZIONE UPLOAD.**

COME PROCEDERE PASSO PER PASSO:

- 1 PREPARAZIONE DELLA GRAFICA**
Scarica il file PDF del template, se non disponibile lo invieremo via E-mail: potrai utilizzarlo con qualsiasi programma.
Se apri il template in Illustrator®:
 - Mantieni inalterata la dimensione del documento.
 - Non spostare il **template**.
 - Lavora su un nuovo livello.
 - **Converti i Font in traccati.**
 - Non modificare i tre colori riferiti al template
 - Salva il documento nel formato PDF con le dimensioni della pagina, **senza le linee di taglio e piega mantenendo l'abbondanza.****Se importi il template in programmi di impaginazione:**
 - Crea il documento delle dimensioni del file PDF scaricato e centra nella pagina il file importato del **template** della scatola.
 - Se possibile lavora su un nuovo livello, altrimenti lascia pure il **template** in primo piano.
 - Salva il documento nel formato PDF con le dimensioni della pagina, **senza le linee di taglio e piega mantenendo l'abbondanza.**
Se usi Photoshop® o programma simile:
 - Importa il **template** e aprilo a 300 Dpi, spazio colore CMYK, mantenendo le misure del documento.
 - Metti la grafica della scatola su un livello separato da quello del **template**.

- 2 SALVARE I FILE DA INVIARCI**
Ti consigliamo di generare i file per la stampa in PDF (versioni 4-5-6).

Generare i file PDF:
 - Utilizza spazio colore CMYK e usa immagini a 300 Dpi.
 - **Trasforma i Font in traccati.**
 - Disattiva tutte le compressioni, **salva senza le linee di taglio e piega mantenendo la linea di abbondanza.**
 - Se salvi il PDF utilizzando programmi tipo Office, i colori potrebbero risultare alterati a causa dell'utilizzo dello spazio colore RGB del programma.
Macintosh o PC?
Non ci sono differenze nel generare i file PDF.

- i GUIDA DELLE LINEE DEL TRACCIATO**

— Abbondanza: È il margine di sicurezza fino al quale viene stampato il materiale, oltre la linea di taglio. Ti consigliamo di far arrivare le foto e gli sfondi fino a questo margine, per evitare possibili bordi bianchi nel prodotto finito.
— Taglio: Indica il bordo di taglio della scatola. Ti consigliamo di stare almeno a 3 mm di distanza da questa linea con oggetti, testo e informazioni importanti.
— Piega: È la linea che indica le pieghe (cordonature) della scatola. Ti consigliamo di rimanere a 3/5 mm di distanza per evitare di stampare testo e immagini proprio sulle pieghe della scatola.
■ Zona di incollatura: Indica la zona della colla, è importante non metterci la grafica, verrebbe coperta dalla patella di incollatura.

HP PREPARAZIONE DELLA GRAFICA
PER STAMPA ORO O ARGENTO A CALDO (**hotprint**)

- Se apri il template in Illustrator®:**
Crea un nuovo livello dove posizionare la grafica (**hotprint**). Crea una tinta piatta (assegna al colore il nome **HOT PRINT**) e colora la tua grafica (**hotprint**), seleziona **ATTRIBUTI** e **spunta SOVRASTAMPA RIEMPIMENTO E TRACCIA**. (**hotprint**) deve essere in formato vettoriale, il colore pieno senza sfumature.
Salva in formato PDF spuntando MANTIENI FUNZIONI DI MODIFICA DI ILLUSTRATOR.
- Se importi il template in programmi di impaginazione:**
Se possibile crea un nuovo livello dove posizionare la grafica (**hotprint**), altrimenti posizionala insieme alla grafica che andrà stampata in CMYK. Per entrambi le opzioni crea una tinta piatta (assegna al colore il nome **HOT PRINT**) e colora la tua grafica (**hotprint**), seleziona e **spunta SOVRASTAMPA RIEMPIMENTO E TRACCIA**. (**hotprint**) deve essere in formato vettoriale, il colore pieno senza sfumature. **Salva in formato PDF.**
- Se usi Photoshop® o programma simile:**
Crea un nuovo livello dove posizionare la grafica (**hotprint**). Colora la tua grafica (**hotprint**) 100% di nero senza sfumature. La grafica (**hotprint**) deve essere ad alta risoluzione con i contorni decisi e netti. **Salva in formato TIFF mantenendo i livelli.**