

## COME CREARE CORRETTAMENTE UN ESECUTIVO DI STAMPA

Seguire le seguenti indicazioni per creare un file di stampa corretto:

### FORMATO DEL FILE

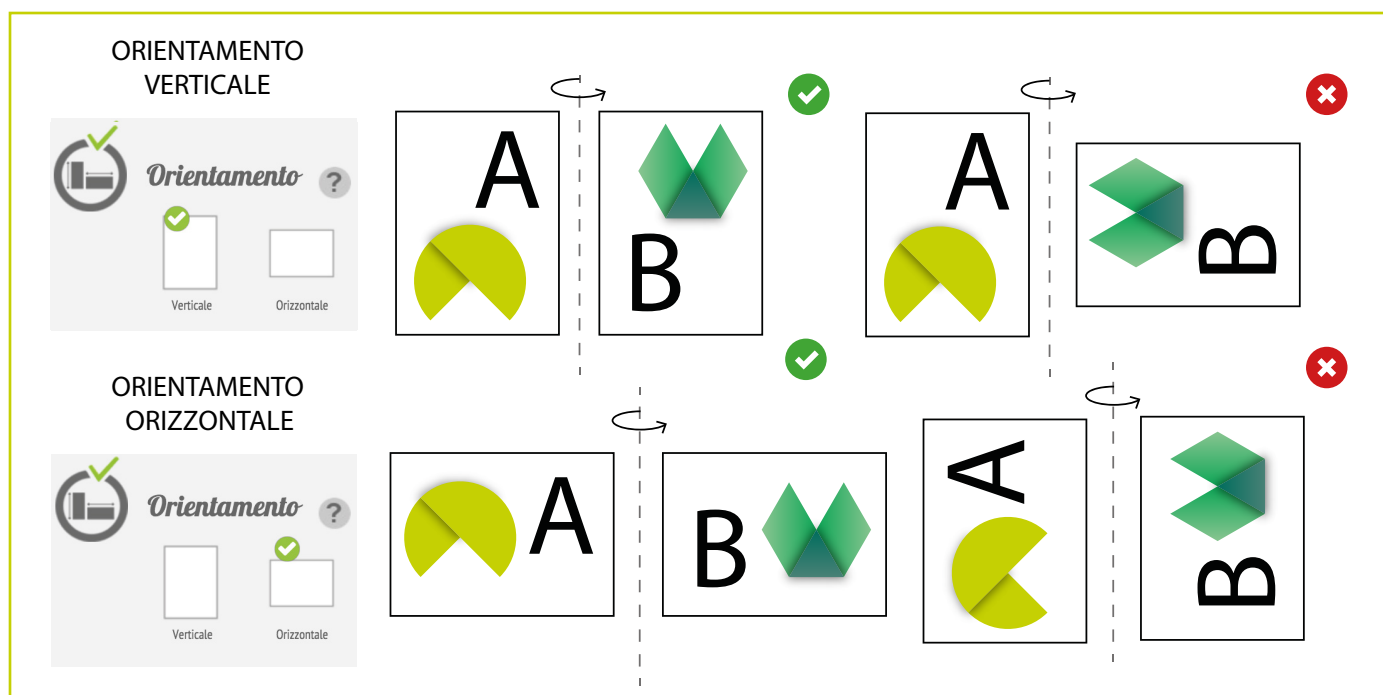
Invia il tuo file in formato PDF - TIFF in scala 1:1

### ORIENTAMENTO DEL FILE

L'orientamento del file deve corrispondere alla scelta indicata nell'ordine (orizzontale o verticale). Entrambe le facciate devono avere lo stesso orientamento.

### ATTENZIONE:

Nel caso di stampa su entrambe le facciate, il foglio viene girato intorno al suo asse verticale, come se si stesse sfogliando un libro; importante tenerne conto nel posizionamento di testo e grafica, tenendo presente anche l'orientamento selezionato nel preventivo.



### MARGINI ED ABBONDANZA

Un formato finito A4, in tipografia, non è mai stampato su un foglio A4.

A seconda del tipo di macchina e del tipo di carta, viene in realtà stampato su un formato carta molto più grande; solo in seguito i fogli vengono allineati e tagliati in A4.

Sarebbe naturalmente impossibile tagliare esattamente lungo il bordo dove finiscono il colore o gli elementi che avete progettato: il rischio è che si intraveda, a lavoro finito, un sottile filo bianco a bordo carta.

Per ovviare a tutto ciò, è sufficiente inserire le cosiddette abbondanze: cioè, lasciar proseguire il box colorato, la foto o il grafismo oltre il punto dove verrà realmente tagliato il lavoro.

Normalmente 3 mm di abbondanza sono più che sufficienti per evitare problemi.

Questo vuol dire che un 21x29,7 cm dovrà contenere un'abbondanza di 3 mm per lato e quindi il formato finito sarà di 21,6x30,3 cm.

Ricordati di contenere i testi all'interno dell'area sicura indicata nel template, i testi presenti al di fuori di tale area potrebbero essere tagliati in fase di rifilo.

## RISOLUZIONE

Su un monitor o video bastano 72 pixel per pollice per avere un'adeguata visualizzazione delle immagini senza percepire sgranature o difetti (salvo ingrandimenti).

Ma, per la stampa, la risoluzione ideale è di 300 dpi, o "alta risoluzione": cioè circa 4 volte tanto.

## COLORI

I File da inviare devono essere salvati in CMYK (ciano, magenta, giallo, nero) assegnando il profilo colore Fogra 39, selezionabile nell'apposito menù del programma utilizzato.

Le immagini in RGB o colori PANTONE presenti sul file saranno convertite in automatico nel profilo colore su indicato.

## FONT

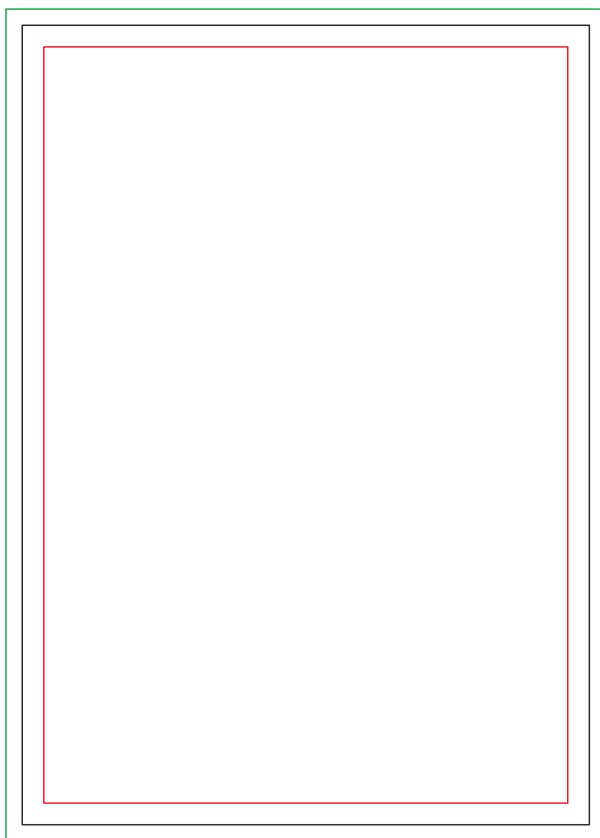
I font presenti sul file devono necessariamente incorporati o convertiti in curve prima di salvare il file in pdf.

Consigliamo di impostare il corpo dei font non al di sotto di 4 punti e in presenza di linee grafiche lo spessore delle stesse non deve essere inferiore a 0,05 pt per garantirne la riproduzione.

## MISURE DA SEGUIRE PER: **Volantini - Flyer 10,5x14,8cm**

Margine di rifilo: 3mm

Margine di sicurezza: 4mm



Dimensioni file: 11,1x15,4cm

Formato finale: 10,5x14,8cm

Area di sicurezza: 9,7x14cm